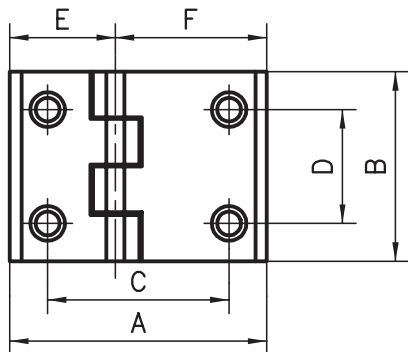
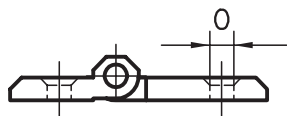


## Charnières en plastique fixes



### Application

Le constructeur recherche un choix de charnières appropriées et précises, afin d'assurer l'articulation optimale de portes, fenêtres etc.



### Description

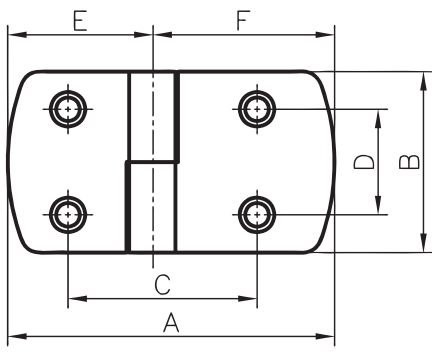
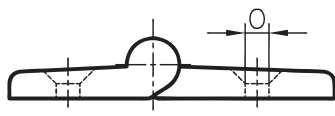
PA-GF noir

Broche: acier galvanisé

Indications de commande								N° de référence
Basis	A	B	C	D	E	F	O	
50	76	50	56	30	38	38	6.3	A60-00-PA *
45	66	50	48	30	33	33	6.5	E60-00-PA *
50/30	63	50	43	30	25	38	6.3	AB6-00-PA *
30	50	50	30	30	25	25	6.3	B60-00-PA *

\*Set de fixation: compléter le n° de référence par -S  
Exemple : A60-60-PA-S

## Charnières en plastique mobiles



Des charnières en plastique à prix avantageux, charnières esthétiques moulées par injection ou encore des charnières en alu pour fortes charges: l'offre vous facilite le choix approprié.



Illustration: gonds à droite

### Description

PA-GF noir

Broche: acier galvanisé

Indications de commande								N° de référence	
Charnières en plastique									
Base	A	B	C	D	E	F	O	à gauche	à droite
50	96	48	55	28	48	48	6.5	A60-60-PA*	A60-61-PA*
50/40	86	48	50	28	48	38	6.5	AC6-60-PA*	AC6-61-PA*
50/30	77	48	45	28	48	29	6.5	AB6-60-PA*	AB6-61-PA*
45	87	48	50	28	43.5	43.5	6.6	E60-60-PA*	E60-61-PA*
40	76	48	45	28	38	38	6.5	C60-60-PA*	C60-61-PA*
40/30	67	48	40	28	38	29	6.5	CB6-60-PA*	CB6-61-PA*
30	58	48	35	28	29	29	6.5	B60-60-PA*	B60-61-PA*

### Charnières en alu

Base	A	B	C	D	E	F	O	à gauche	à droite
50	92	50	54	30	46	46	6.5	A60-60*	A60-61*
50/40	82	50	49	30	46	36	6.5	AC6-60*	-
50/40	82	50	49	30	36	46	6.5	-	AC6-61*
45	72	50	49	30	36	36	6.5	E60-60*	E60-61*
40	72	50	44	30	36	36	6.5	C60-60*	C60-61*

## Charnières en alu mobiles

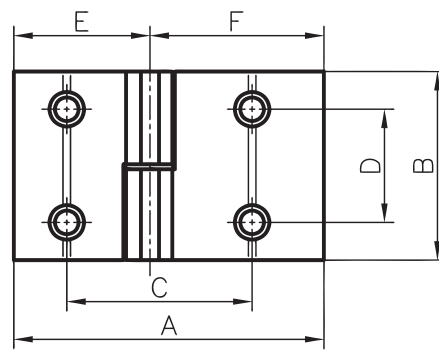
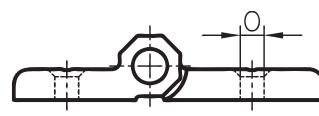


Illustration: gonds à gauche

### Description

Al anodisé naturel

Broche: acier galvanisé