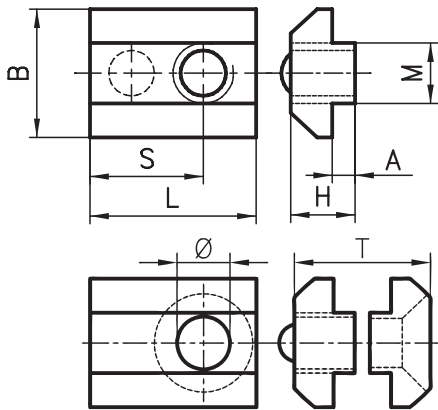


Nutensteine Klemmsteine



Massangaben

Profile Basis	B	H	L	S	A	T	Ø
50	18	12.2	25	15	2.8	-	-
45	20	9	20	14	1	-	-
40	17	8	22	15	2.8	-	-
50/50	18	12.2	25	15	2.8	23	6.5
50/40	18	12.2	25	15	2.8	23	6.5
40/40	17	8	25	15	2.8	19	6.5

Anwendung

Zur Befestigung von schweren Komponenten mit hohen Anzugsdrehmomenten wird der Nutenstein empfohlen. Nutensteine werden stirnseitig in die Profilkanten eingeschoben.

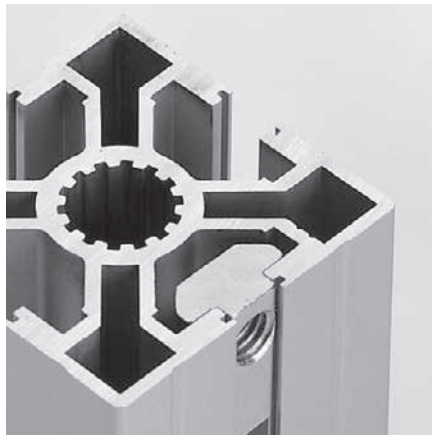
Ausführung

Stahl verzinkt

Bestellangaben

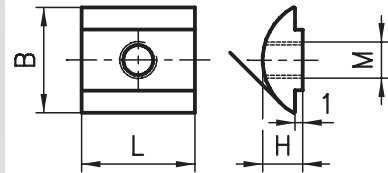
Bestellnummer

Nutensteine	Profile Basis		
	50	45	40
Gewinde M			
M6	A32-63		C32-63
M8	A32-83	E32-83	C32-83
M10	-	E32-93	C32-93
Klemmsteine	50/50	50/40	40/40
M6	A32-69	A32-69	C32-69

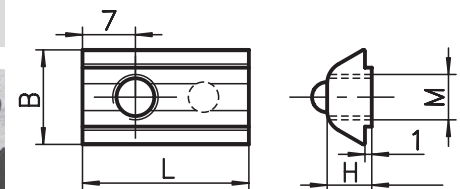


Nutensteine einschwenkbar

Profile Basis 50/45/30



Profile Basis 40



Massangaben

Profile Basis	B	H	L
50/45	14	7.8	20
40	12.5	5.9	22
30	11	4.1	20

Anwendung

Die Nutensteine schwenkbar haben den Vorteil, dass sie auch längsseitig in die Profilkanten einlegbar sind, jedoch den Nachteil, dass Auszugsdrehmomente >12 Nm Einkerbungen im Al-Profil zur Folge haben können. Für die Herstellung von spez. Nutensteinen sind Profilstäbe (Stahl roh) erhältlich.

Werden diese Nutensteine mit einem Drehmoment > 10Nm angezogen, erfüllen diese die ESD-Richtlinien bei der Verwendung mit Leichtprofilen.

Bestellangaben

Bestellnummer

Nutensteine schwenkbar	Profile Basis		
	50/45	40	30
Gewinde M			
M4	A32-45	C32-45	B32-45 (-I)
M5	A32-55 (-I)	C32-55 (-I)	B32-55 (-I)
M6	A32-65 (-I)	C32-65 (-I)	B32-65 (-I)
M8	A32-85 (-I)	C32-85 (-I)	B32-85* (-I)

Profilstab (roh)

Nutensteine einschwenkbar			
1.5 m	A32-52	C32-52	B32-52
Schwere Nutensteine			
1.5 m	A32-12	C32-12	

* Keine volle Anzugskraft möglich (-I=Inox)