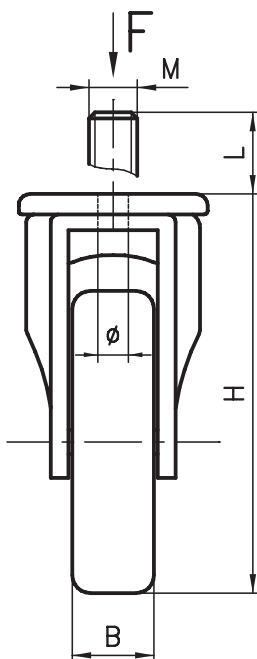
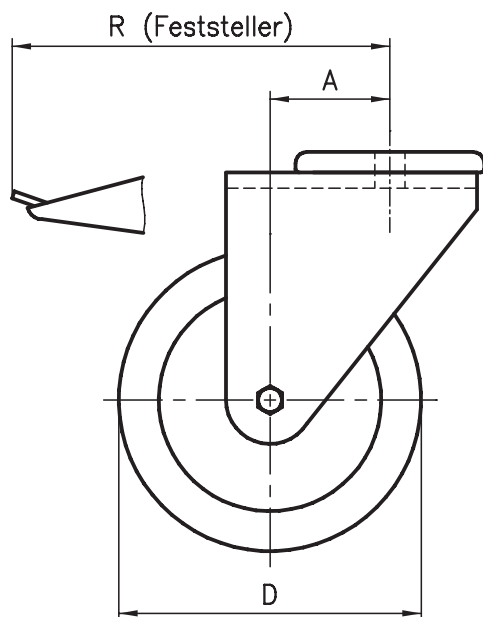


## Lenkrollen



### Anwendung

Universell einsetzbar, überall wo Mobilität gefragt ist. Vier Raddurchmesser, mit oder ohne Feststeller, stehen je nach Belastung zur Auswahl. Lenk- und Bockrollen haben die gleiche Tragfähigkeit (F).

Ein Durchgangsloch  $\varnothing 10.3$  oder der Gewindezapfen M16 / 14 x 25 erlauben den einfachen Anbau an die Profile.

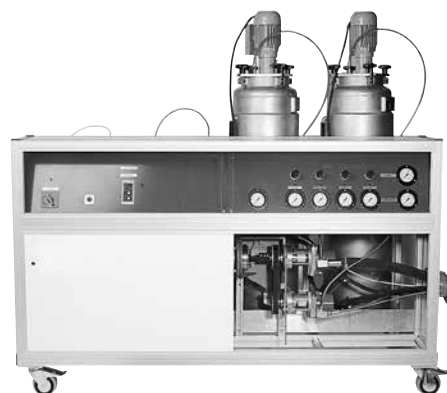
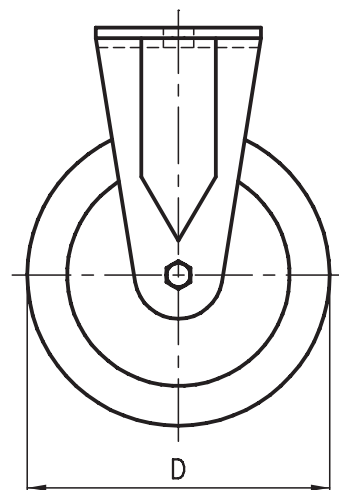
Einsatzbereich  $-17^{\circ}$  bis  $+60^{\circ}\text{C}$

### Ausführung

Gabel: Stahl verzinkt,  
Kugellagerung  
Rad: Gummilaufrad 87° Shore,  
Kugellagerung  
Fadenschutz: aus POM hellgrau



## Bockrollen



### Bestellangaben

### Bestellnummer

	D	B	H	A	R	$\varnothing$ / MxL	F	ohne Feststeller	mit Feststeller
Lenkrolle	50	18	69	24	72	$\varnothing 10.3$	400 N	B48-50	B49-50
Lenkrolle	50	18	69	24	72	M14x25	400 N	B48-54	B49-54
Lenkrolle	75	25	100	24	85	$\varnothing 10.3$	700 N	B48-75	B49-75
Lenkrolle	75	25	100	24	85	M14x25	700 N	B48-74	B49-74
Lenkrolle	100	32	135	44	118	$\varnothing 10.3$	800 N	B48-100	B49-100
Lenkrolle	100	32	135	44	118	M16x25	800 N	A48-100	A49-100
Lenkrolle	100	37	124	36	118	M16x25	1200 N	A48-101*	A49-101*
Lenkrolle	125	32	160	40	118	$\varnothing 10.3$	1000 N	B48-125	B49-125
Lenkrolle	125	32	160	40	118	M16x25	1000 N	A48-125	A49-125

Für Belastungen  $>800\text{N}$  empfehlen wir Lenkrollen mit PO-Rädern.

Diese, sowie andere Abmessungen, Schwerlast und leitfähige Lenkrollen sind auf Kundenwunsch lieferbar.

\* PO-Rollen

### Bestellangaben

### Bestellnummer

	D	B	H	$\varnothing$ / MxL	
Bockkrolle	75	25	98	$\varnothing 11$	B48-77*
Bockkrolle	75	25	98	M14x25	B48-78*
Bockkrolle	100	32	135	$\varnothing 11$	B48-107
Bockkrolle	100	32	135	M16x25	A48-108
Bockkrolle	125	32	160	$\varnothing 12$	B48-127
Bockkrolle	125	32	160	M16x25	A48-128

\* inkl. Unterlagsscheibe von 2 mm

Belastungsangaben F bei Bockkrolle:

$\varnothing 75$	=	750N
$\varnothing 100$	=	1000N
$\varnothing 125$	=	1000N