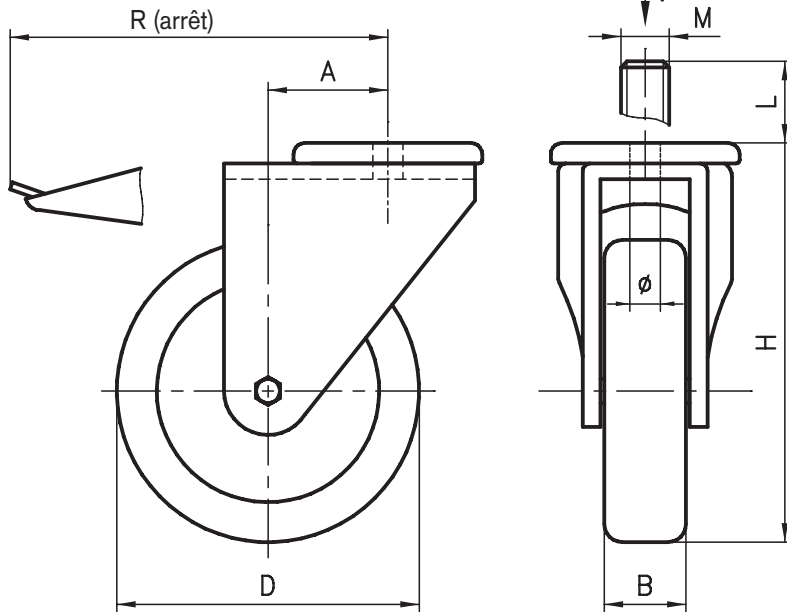


Roues pivotantes



Application

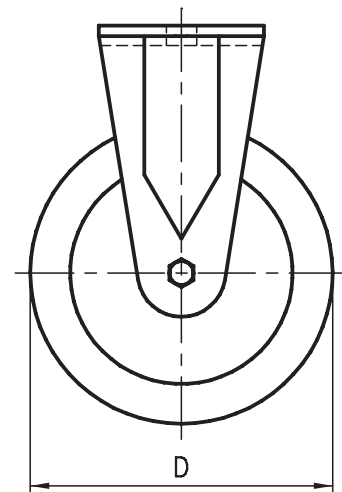
Généralement utilisées pour toute construction mobile. Selon la charge à supporter, le choix est donné entre deux dimensions de roues, avec ou sans dispositif d'arrêt. Les roues pivotantes et les roues avec fixation ont les mêmes capacités de charge (F). Un trou de passage Ø 10.3 ou une vis creuse M16 / 14 x 25 permettent un montage facile sur le profilé. Utilisation de -17° à +60°C

Description

- Fourche: acier galvanisé
- roulement à billes
- Roue: bandage en caoutchouc
- roulement à billes
- Garde de ficelle: en POM gris



Roues avec fixation



Indications de commande

N° de référence

	D	B	H	A	R	Ø / MxL	F	sans arrêt	avec arrêt
Roue pivotante	50	18	69	24	72	Ø 10.3	400 N	B48-50	B49-50
Roue pivotante	50	18	69	24	72	M14x25	400 N	B48-54	B49-54
Roue pivotante	75	25	100	24	85	Ø 10.3	700 N	B48-75	B49-75
Roue pivotante	75	25	100	24	85	M14x25	700 N	B48-74	B49-74
Roue pivotante	100	32	135	44	118	Ø 10.3	800 N	B48-100	B49-100
Roue pivotante	100	32	135	44	118	M16x25	800 N	A48-100	A49-100
Roue pivotante	100	37	124	36	118	M16x25	1200 N	A48-101*	A49-101*
Roue pivotante	125	32	160	40	118	Ø 10.3	1000 N	B48-125	B49-125
Roue pivotante	125	32	160	40	118	M16x25	1000 N	A48-125	A49-125

Pour des charges >800N nous vous conseillons des roues pivotantes avec roues PO.

Celles-ci et d'autres dimensions, pour fortes charges et galets de roulement spéciaux sur demande.

* PO roues

Indications de commande

N° de référence

	D	B	H	Ø / MxL	N° de référence
Roue avec fixation	75	25	98	Ø 11	B48-77*
Roue avec fixation	75	25	98	M14x25	B48-78*
Roue avec fixation	100	32	135	Ø 11	B48-107
Roue avec fixation	100	32	135	M16x25	A48-108
Roue avec fixation	125	32	160	Ø 12	B48-127
Roue avec fixation	125	32	160	M16x25	A48-128

*incl. rondelle de 2 mm

Spécification de la charge F pour roue avec fixation:

ø75	=	750N
ø100	=	1000N
ø125	=	1000N