

Clavettes



Application

La clavette peut être encastrée dans les profilés des bases 50, 40 et 30. Les profilés doivent être fraisés au niveau de la poignée. Au choix, le verrouillage est possible avec une ou deux tiges. La longueur de la tige est adaptée à celle de l'enca-drement.

Description:

Poignée: gris (RAL 7015)

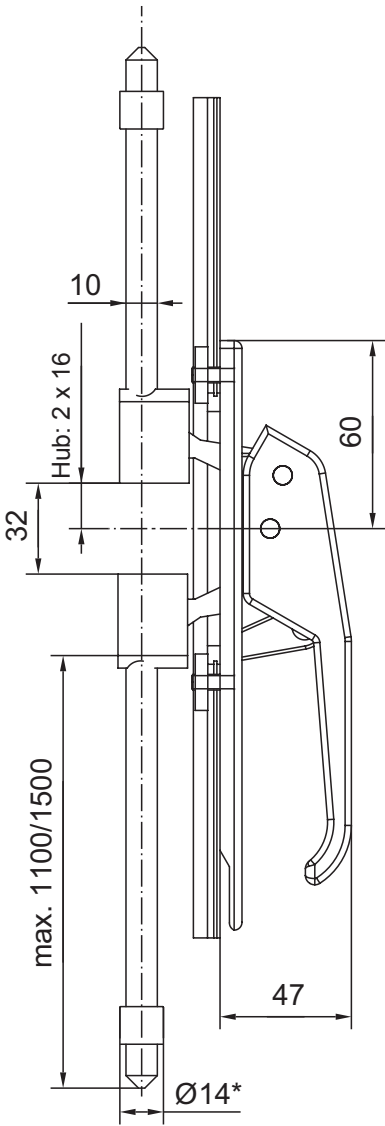
Tige: acier, galvanisé

Longueur de tige:

Bases 50/45/40	max. 1500 mm
Base 30	max. 1100 mm

Fourniture

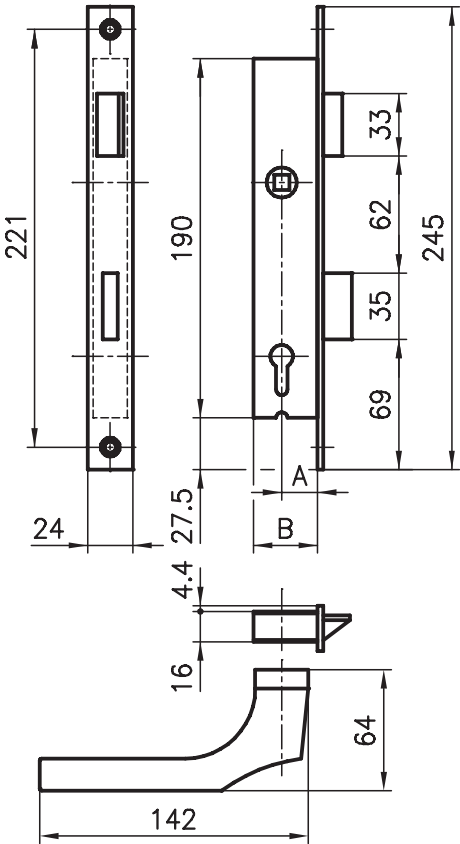
- 1 poignée avec 2 adaptateurs de tige
- 2 tiges
- 2 coussinets de palier lisse
- 2 buissons de guidage
- 2 vis à tête fraisée M6x et 2 plaques file-tées



* base 30: Ø12

Indications de commande			N° de référence	
Clavettes sans serrure				
Base	50	45	40	30
	A68-07	E68-07	C68-07	B68-07
Clavettes avec serrure				
Base	50	45	40	30
	A68-08	E68-08	C68-08	B68-08

Serrure à mortaise



Application

Serrure à mortaise et verrouillable pour le montage sur les profilées de base 50, 40 et 30. Les profilés doivent être fraisés.

Description/fourniture

- Serrure: acier galvanisé
- Cylindre: laiton nickelé
- Clé: acier nickelé (3 pièces)
- Poussoir et rosette: Al, anodisé

Set de fixation*

Vis et plaques taraudées

Indications de commande		N° de référence	
Serrure à mortaise	A	B	
Profilées de base 50	27	42	A68-00(-)S*
Profilées de base 40	19	34	C68-00(-)S*
Profilées de base 30	15	30	B68-00(-)S*

* Set de fixation: compléter le no de référence par -S
Exemple : A68-00-S